



**КОМИТЕТ ИМУЩЕСТВЕННЫХ ОТНОШЕНИЙ  
АДМИНИСТРАЦИИ ПЕРМСКОГО МУНИЦИПАЛЬНОГО РАЙОНА**

**РАСПОРЯЖЕНИЕ**

14.06.2022

№ 2424

**Об установлении публичного  
сервитута на часть земельных  
участков**

В соответствии со ст. 23, гл. V.7 Земельного кодекса Российской Федерации, Федеральным законом от 25.10.2001 № 137-ФЗ «О введении в действие Земельного кодекса Российской Федерации», пп. 3.7.5 п. 3.7 разд. 3 Положения о комитете имущественных отношений администрации Пермского муниципального района, утвержденного решением Земского Собрания Пермского муниципального района Пермского края от 22.12.2016 № 178, на основании ходатайства открытого акционерного общества «Межрегиональная распределительная сетевая компания Урала» (ИНН 6671163413, ОГРН 1056604000970) (далее - ОАО «МРСК Урала») от № 23 п 2:

1. Установить в интересах ОАО «МРСК Урала» публичный сервитут общей площадью 3612 кв.м. на часть земельных участков:

- с кадастровым номером 59:32:0450001:789, расположенный по адресу: Пермский край, р-н Пермский, с.п. Заболотское, д. Растягаево, ул. Лесная, з/у 23;
- с кадастровым номером 59:32:0560001:127, расположенный по адресу: край Пермский, р-н Пермский, с\пос Заболотское, д. Растягаево, ул. Лесная, дом 2;
- с кадастровым номером 59:32:0560001:162, расположенный по адресу: край Пермский, р-н Пермский, с\пос Заболотское, д. Растягаево, ул. Лесная, дом 19;
- с кадастровым номером 59:32:0560001:30, расположенный по адресу: край Пермский, р-н Пермский, с/п Заболотское, д. Растягаево, ул. Лесная, дом 17;
- с кадастровым номером 59:32:0560001:31, расположенный по адресу: край Пермский, р-н Пермский, с/п Заболотское, д. Растягаево, ул. Лесная, дом 15;
- с кадастровым номером 59:32:0560001:328, расположенный по адресу: Пермский край, Пермский р-н, Заболотское с/п, д. Растягаево, ул. Лесная, д. 13;
- с кадастровым номером 59:32:0560001:344, расположенный по адресу: Пермский край, р-н Пермский, с.п. Заболотское, д. Растягаево, ул. Лесная, з/у 9.

Цель: Для размещения объекта электросетевого хозяйства «ВЛ-0,4 кВ Ф. 1 от ТП-43432».

Срок: 49 лет.

2. Утвердить границы публичного сервитута земельных участков, указанных в п. 1 настоящего распоряжения, согласно прилагаемой схеме расположения границ публичного сервитута.

3. Срок, в течение которого использование указанных в п. 1 настоящего распоряжения земельных участков в соответствии с их разрешенным использованием будет невозможно или существенно затруднено в связи с осуществлением сервитута – не установлен.

4. Порядок установления зон с особыми условиями использования территорий и содержание ограничений прав на земельные участки в границах таких зон установлен Постановлением Правительства РФ от 24.02.2009 № 160 «О порядке установления охранных зон объектов электросетевого хозяйства и особых условий использования земельных участков, расположенных в границах таких зон».

5. Плата за публичный сервитут не устанавливается в соответствии с ч. 4 ст. 3.6 Федерального закона от 25.10.2001 года № 137-ФЗ «О введении в действие Земельного кодекса Российской Федерации».

6. Комитету имущественных отношений администрации Пермского муниципального района в течение 5 рабочих дней со дня подписания настоящего распоряжения:

6.1. Направить настоящее распоряжение правообладателям земельных участков, указанных в п. 1 распоряжения;

6.2. Направить настоящее распоряжение в Управление Федеральной службы государственной регистрации, кадастра и картографии по Пермскому краю;

6.3. Направить настоящее распоряжение в ОАО «МРСК Урала», а также сведения о лицах, являющихся правообладателями земельных участков, сведения о лицах, подавших заявления об учете их прав (обременений прав) на земельные участки, способах связи с ними, копии документов, подтверждающих права указанных лиц на земельные участки;

6.4. Направить в администрацию Заболотского сельского поселения настоящее распоряжение для опубликования в порядке, установленном для официального опубликования (обнародования) муниципальных правовых актов уставом поселения.

7. Разместить настоящее распоряжение на сайте Пермского муниципального района [www.permraion.ru](http://www.permraion.ru).

8. Настоящее распоряжение вступает в силу со дня его подписания.

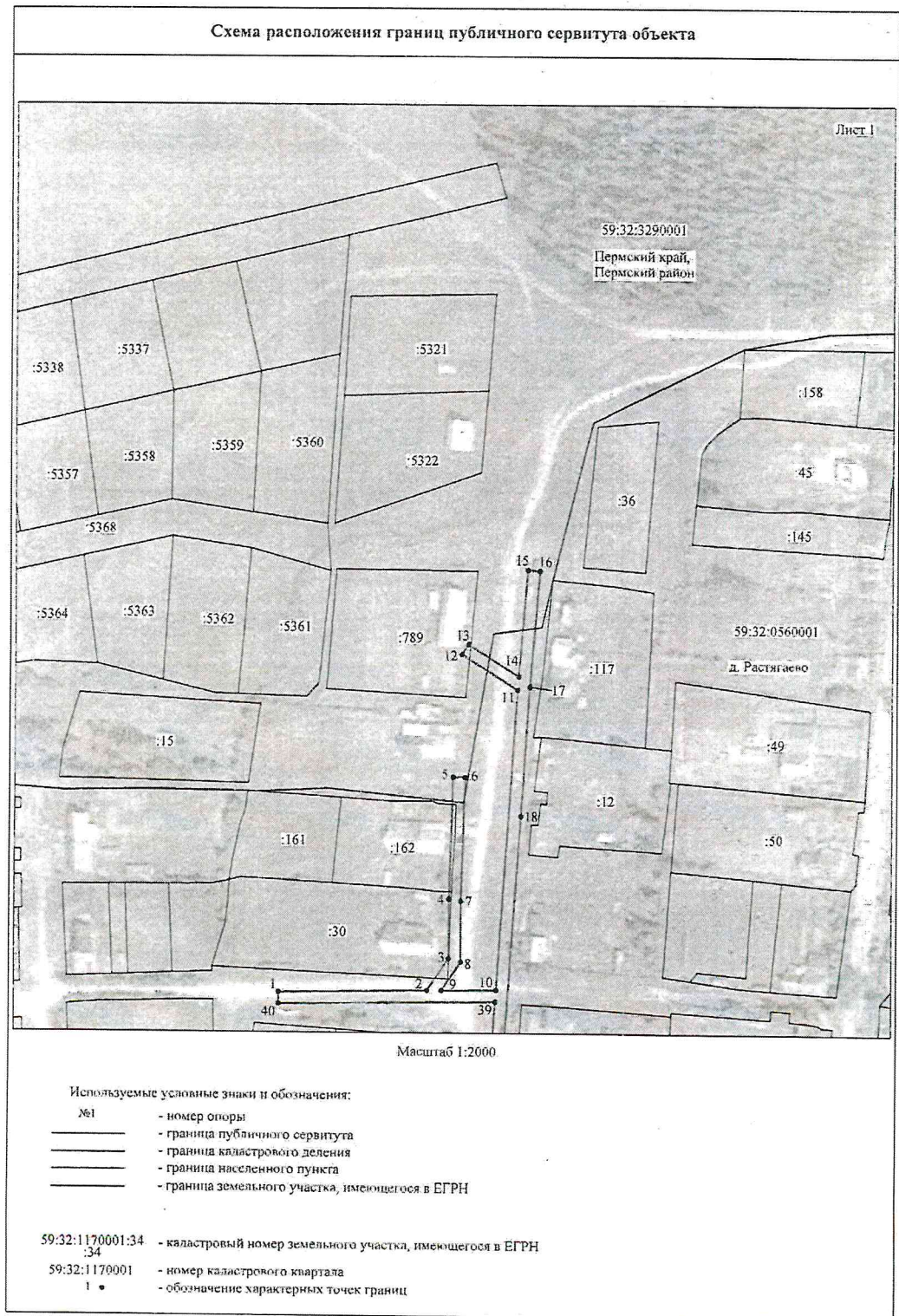
9. Контроль исполнения распоряжения оставляю за собой.

Председатель комитета



Д.В. Ракицкий

Приложение № 1  
к распоряжению  
комитета имущественных  
отношений администрации  
Пермского муниципального района  
от 14.06.2022 № 2424



Приложение № 2  
к распоряжению  
комитета имущественных  
отношений администрации  
Пермского муниципального района  
от 14.06.2022 № 2424



Приложение № 3  
к распоряжению  
комитета имущественных  
отношений администрации  
Пермского муниципального района  
от 14.06.2022 № 2424

ОПИСАНИЕ МЕСТОПОЛОЖЕНИЯ ГРАНИЦ

Публичный сервитут для размещения объекта электросетевого хозяйства «ВЛ-0,4КВ Ф.1 от ТП-43432»  
(наименование объекта, местоположение границ которого описано (далее - объект))

Раздел 1

Сведения об объекте		
№ п/п	Характеристики объекта	Описание характеристик
1	2	3
1	Местоположение объекта	Пермский край, Пермский район
2	Площадь объекта +/- величина погрешности определения площади (P+- Дельта P)	3612 кв.м ± 17 кв.м
3	Иные характеристики объекта	Публичный сервитут для размещения объекта электросетевого хозяйства «ВЛ-0,4КВ Ф.1 от ТП-43432» на срок 49 лет

Приложение № 4  
к распоряжению  
комитета имущественных  
отношений администрации  
Пермского муниципального района  
от 14.06.2022 № 2424

Раздел 2

Сведения о местоположении границ объекта					
1. Система координат <u>МСК-59, зона 2</u>					
2. Сведения о характерных точках границ объекта					
Обозначение характерных точек границ	Координаты, м		Метод определения координат характерной точки	Средняя квадратическая погрешность положения характерной точки (M <sub>c</sub> ), м	Описание обозначения точек на местности (при наличии)
	X	Y			
1	2	3	4	5	6
1	511215.59	2202245.50	Метод спутниковых геодезических измерений (определений)	0.10	-
2	511216.54	2202307.08	Метод спутниковых геодезических измерений (определений)	0.10	-
3	511230.18	2202316.06	Метод спутниковых геодезических измерений (определений)	0.10	-
4	511254.95	2202316.06	Метод спутниковых геодезических измерений (определений)	0.10	-
5	511306.86	2202317.54	Метод спутниковых геодезических измерений (определений)	0.10	-
6	511306.80	2202322.54	Метод спутниковых геодезических измерений (определений)	0.10	-
7	511254.21	2202321.05	Метод спутниковых геодезических измерений (определений)	0.10	-
8	511228.68	2202321.06	Метод спутниковых геодезических измерений (определений)	0.10	-
9	511216.58	2202313.10	Метод спутниковых геодезических измерений (определений)	0.10	-
10	511216.76	2202335.79	Метод спутниковых геодезических измерений (определений)	0.10	-
11	511343.97	2202344.16	Метод спутниковых геодезических измерений (определений)	0.10	-
12	511358.98	2202320.92	Метод спутниковых геодезических измерений (определений)	0.10	-
13	511363.18	2202323.63	Метод спутниковых геодезических измерений (определений)	0.10	-
14	511349.64	2202344.61	Метод спутниковых геодезических измерений (определений)	0.10	-
15	511394.08	2202348.33	Метод спутниковых геодезических измерений (определений)	0.10	-
16	511393.66	2202353.31	Метод спутниковых геодезических измерений (определений)	0.10	-
17	511345.29	2202349.25	Метод спутниковых геодезических измерений (определений)	0.10	-
18	511290.25	2202345.81	Метод спутниковых геодезических измерений (определений)	0.10	-
19	511186.51	2202338.69	Метод спутниковых геодезических измерений (определений)	0.10	-
20	511068.76	2202331.96	Метод спутниковых геодезических измерений (определений)	0.10	-
21	511006.34	2202327.21	Метод спутниковых геодезических измерений (определений)	0.10	-
22	510980.66	2202348.13	Метод спутниковых геодезических измерений (определений)	0.10	-
23	510977.50	2202344.25	Метод спутниковых геодезических измерений (определений)	0.10	-
24	511004.73	2202322.07	Метод спутниковых геодезических измерений (определений)	0.10	-
25	511066.68	2202326.78	Метод спутниковых геодезических измерений (определений)	0.10	-

Приложение № 5  
к распоряжению  
комитета имущественных  
отношений администрации  
Пермского муниципального района  
от 14.06.2022 № 2424

26	511068.27	2202309.08	Метод спутниковых геодезических измерений (определений)	0.10	-
27	511073.25	2202309.54	Метод спутниковых геодезических измерений (определений)	0.10	-
28	511071.67	2202327.10	Метод спутниковых геодезических измерений (определений)	0.10	-
29	511105.32	2202328.88	Метод спутниковых геодезических измерений (определений)	0.10	-
30	511111.29	2202313.01	Метод спутниковых геодезических измерений (определений)	0.10	-
31	511142.59	2202312.31	Метод спутниковых геодезических измерений (определений)	0.10	-
32	511142.71	2202317.31	Метод спутниковых геодезических измерений (определений)	0.10	-
33	511114.78	2202317.93	Метод спутниковых геодезических измерений (определений)	0.10	-
34	511110.54	2202329.18	Метод спутниковых геодезических измерений (определений)	0.10	-
35	511183.11	2202333.48	Метод спутниковых геодезических измерений (определений)	0.10	-
36	511175.99	2202312.67	Метод спутниковых геодезических измерений (определений)	0.10	-
37	511180.72	2202311.06	Метод спутниковых геодезических измерений (определений)	0.10	-
38	511188.52	2202333.82	Метод спутниковых геодезических измерений (определений)	0.10	-
39	511211.77	2202335.45	Метод спутниковых геодезических измерений (определений)	0.10	-
40	511210.59	2202245.58	Метод спутниковых геодезических измерений (определений)	0.10	-
1	511215.59	2202245.50	Метод спутниковых геодезических измерений (определений)	0.10	-
3. Сведения о характерных точках части (частей) границы объекта					
Обозначение характерных точек части границы	Координаты, м		Метод определения координат характерной точки	Средняя квадратическая погрешность положения характерной точки (M <sub>1</sub> ), м	Описание обозначения точки на местности (при наличии)
	X	Y			
1	2	3	4	5	6
-	-	-	-	-	-

